

# IT och digitalisering i Partille kommun

Politikerutbildning den 5 april 2023



PARTILLE KOMMUN

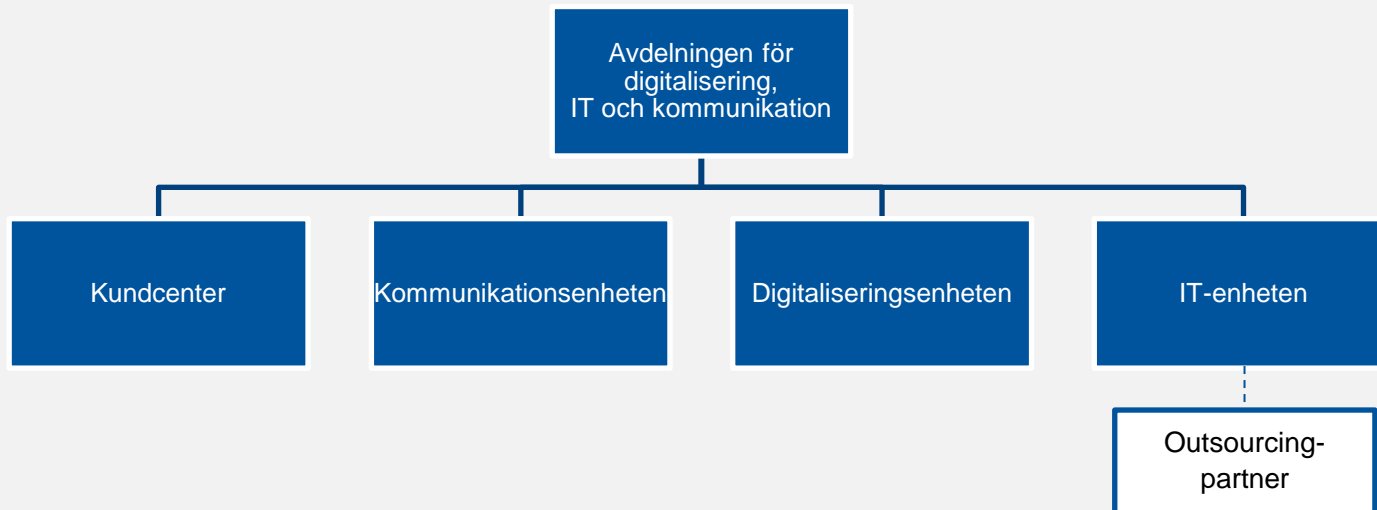
# Innehåll

- Organisation
  - Uppdrag, roller och ansvar
- IT- och informationssäkerhet
  - Så jobbar vi i Partille kommun
  - Bra för dig som användare att veta och tänka på

# Organisation

Avdelningen för digitalisering, IT och kommunikation är en del av kommunstyrelseförvaltningen och kommunkontoret.

Avdelningschef tillika enhetschef digitalisering - Anna Hartung  
Enhetschef IT – Donald Davis



# Digitaliseringsenheten

Enhetens uppdrag är att

- Samordna och utveckla kommunens övergripande digitaliseringsarbete
- Stödja verksamheterna i att med digitalisering som metod utveckla sina verksamheter

Exempel på arbetsuppgifter

- Driva kommungemensamma projekt/frågor inom digitalisering
- Kartlägga processer, hitta utvecklingspotential och digitala lösningar tillsammans med verksamheterna
- Omvärldsbevaka, samverka med andra organisationer och ingå i nätverk
- Länk mellan verksamhet och IT



# Digitalisering

”Digitalisering är en metod för verksamhetsutveckling där digitala lösningar används för automatisering eller innovation.”

## Principer för digitalisering i Partille kommun

- Digitaliseringen ska utgå ifrån invånarnas behov
- Digitaliseringen ska effektivisera interna processer
- Digitaliseringen ska värna den personliga integriteten och tillgodose ställda krav på informationssäkerhet
- Digitaliseringen ska ge förutsättningar för utveckling och ökad kvalitet i verksamheten

Digitalisering handlar (minst) lika mycket om förändrade arbetssätt och beteenden som om teknik, för att lyckas med digitalisering krävs mod och förändringsledning.

# IT-enheten

Enhetens uppdrag är att

- Utveckla och förvalta kommunens övergripande IT-miljö samt IT-tillgångar
- Kravställa och utveckla kommunens IT-säkerhetsarbete samt samordna och utveckla informationssäkerhetsarbete
- Stödja verksamheterna i att med hjälp av tekniska lösningar utveckla sina verksamheter

Exempel på arbetsuppgifter

- Dialog, möten och uppföljning med driftpartner
- Stöd till verksamheterna kring att införa nya system
- Bidra med metodstöd kring informationssäkerhet och delta vid informationssäkerhetsanalyser



# IT drift och support

- Partille kommun IT drift och support är sedan flera år outsourcad.
- Vår drift- och supportpartner heter Nordlo och det är även de som utgör kommunens servicedesk/IT-support.
- Det är IT-enheten som ansvarar för kravställan, beställningar och uppföljning gentemot vår driftpartner.

Utöver vår drift- och supportpartner har kommunen en rad andra leverantörer, för alltifrån hårdvara till olika IT-relaterade system och tjänster. Kontakt med dessa kan gå antingen via IT-enheten eller direkt från verksamheterna.

# Support för användare

- Användare som behöver support eller har frågor kan du alltid kontakta Servicedesk på telefon, e-post eller via en ärendportal. IT-supporten är bemannad vardagar mellan kl 08.00-16.30

Servicedesk	031-7921162 servicedesk@partille.se <a href="https://servicedesk.partille.se">https://servicedesk.partille.se</a>
-------------	---

# IT- och informationssäkerhet

- IT-säkerhet fokuserar på säkerhet i vår IT-miljö och kan handla om allt från antivirusprogram till kryptering och säkerhetskopiering.
- Informationssäkerhet handlar om att skapa och upprätthålla lämpligt skydd av information. Detta innefattar information i alla dess former, till exempel text, ljud, bilder och film.
- Partille kommun arbetar aktivt och kontinuerligt med IT- och informationssäkerhet, både vad det gäller tekniskt skydd och kompetens höjande insatser.
- Den mänskliga faktorn är oftast en av de största riskerna.
- Partille kommun har en policy och strategi för informationssäkerhet som redogör för kommunens övergripande mål och inriktning med informationssäkerhet. Det finns också anvisningar för medarbetare kring informationssäkerhet.

# Exempel på insatser inom området

- Riktade utbildningar med fokus på IT- och informationssäkerhet
- Kontinuerligt arbete med informationssäkerhetsanalyser av system
- Anvisningar hur kommunens IT-utrustning och system får användas
- Enbart godkänd IT-utrustning får ansluta till kommunens nätverk
- Kontinuerligt arbete med lösenord och lösenordshantering
- Multi faktors inloggning
- Antivirus, antispam och skydd mot skadlig kod

# Bra att tänka på

- Lösenordshantering
  - Lösenord ska vara minst 8 tecken långa, gärna längre, och bestå av minst 1 siffra och minst 1 stor bokstav.
  - Använd inte samma lösenord på flera ställen.
  - Lösenord ska bytas regelbundet.
  - Lämna aldrig ut ditt lösenord eller förvara det så andra kan ta del av det.
- Lämna inte din dator/enhet olåst och obebakad.
- Var uppmärksam på länkar och bifogade filer, granska avsändaren först och undvik att öppna om det är misstänksamt.
- Lämna aldrig ut kontouppgifter, dina personuppgifter eller andra känsliga uppgifter på uppmaning via e-post eller telefon.
- Om du misstänker att något är fel kontakta alltid IT-supporten via 031-7921162

Frågor?



**PARTILLE KOMMUN**

*- mitt i det goda livet*