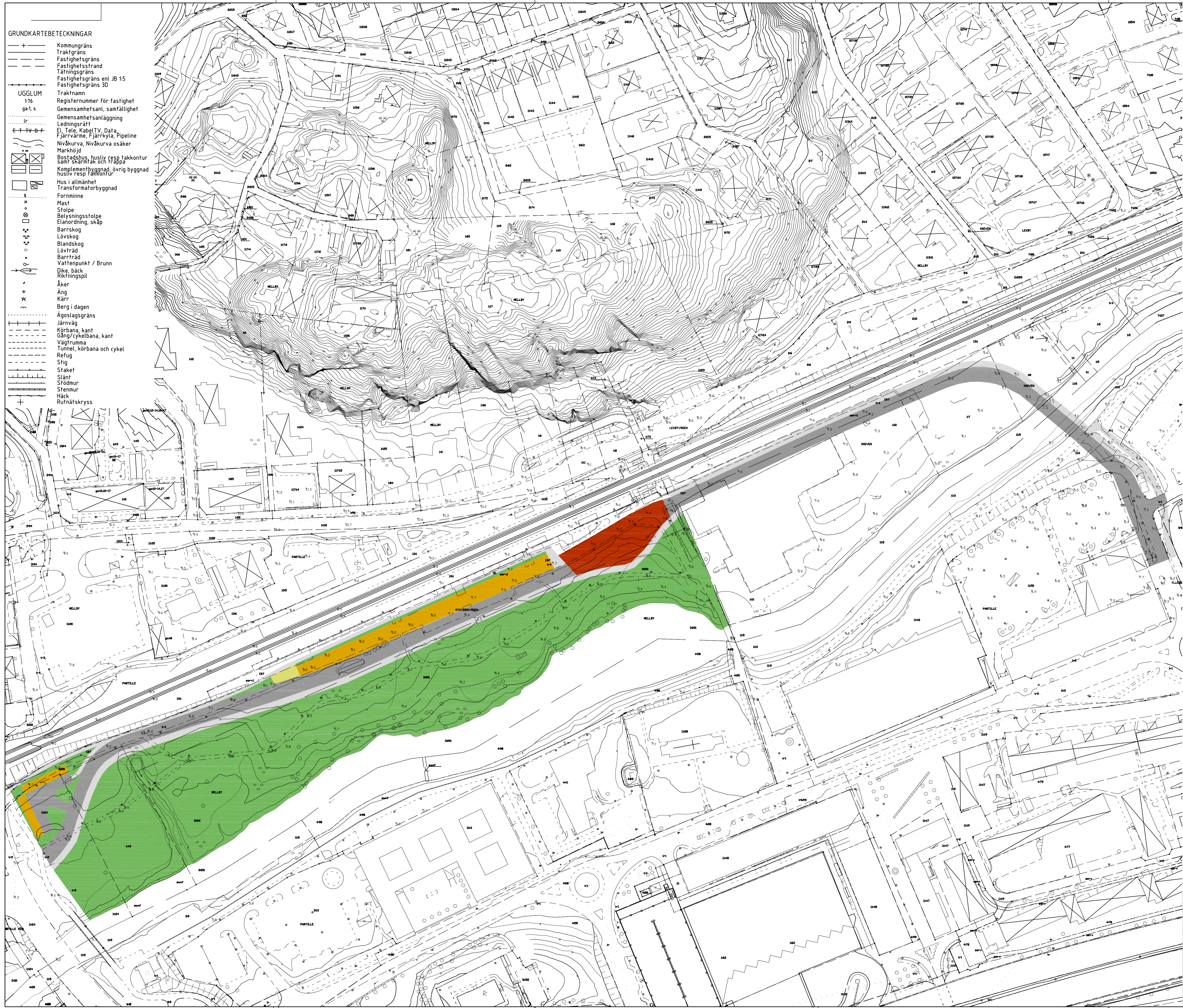


GRUNDKARTEBETEKNINGAR

- +— Kommungräns
- +— Traktgräns
- +— Fastighetsgräns
- +— Fastighetsstrand
- +— Fästningsgräns
- +— Fastighetsgräns enl JB 15
- +— Fastighetsgräns 3D
- Traktnamn
- Registreringsnummer för fastighet
- Gemensamhetsanl, samfällighet
- Gemensamhetsanläggning
- Ledningsrätt
- El, Tele, KabelTV, Data
- Fjärrvärme, Fjärrkyla, Pipeline
- Nivåkurva, Nivåkurva osäker
- Marknät
- Bostadsbus, husliv resp takkontur samt skärmtak och trappa
- Komplementbyggnad, övrig byggnad
- Husliv resp takkontur
- Hus i allmänhet
- Transformatorbyggnad
- Fornminne
- Mast
- Stolpe
- Belysningsstolpe
- Elanordning, skåp
- Barrskog
- Lövskog
- Blandskog
- Lövträd
- Barrträd
- Vattenpunkt / Brunn
- Dike, bäck
- Riktningsspil
- Åker
- Äng
- Kärr
- Berg i dagen
- Ägostagsgräns
- Järnväg
- Körbana, kant
- Gång/cykelbana, kant
- Vågtrumma
- Tunnel, körbana och cykel
- Refug
- Sfrig
- Staket
- Slänt
- Stödmur
- Stenmur
- Häck
- Rutnätskruss



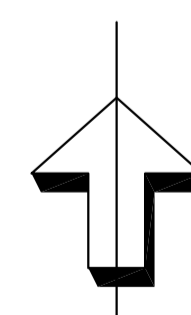
# Teckenförklaring

- Parkmark
- Vägområde
- Gång- och cykelväg
- Parkeringsområde
- Cykelparkering
- Busshållplatsläge

**TILL DETALJPLANEN HÖR FÖLJANDE HANDLINGAR:**

- Planbeskrivning
- Genomförandebeskrivning
- Utåtande
- Plankarta
- Illustrationskarta

Koordinatsystem plan, Sweref 99 12 00  
Koordinatsystem höjd, RH 2000



Skala 1:1000 vid format A1

Illustrationskarta	Antagandehandling													
Detaljplan för bro över Sävåen, Yllegatan -Stationsvägen, Partille 13:7, 11:7 m.fl. Partille kommun, Västra Götaland Upprättad 2014-01-28	<table border="1" style="width: 100%; border-collapse: collapse;"> <thead> <tr> <th>Beslutsdatum</th> <th>Instans</th> </tr> </thead> <tbody> <tr> <td>2011-02-18</td> <td>KS</td> </tr> <tr> <td>2012-06-05</td> <td>KSAU</td> </tr> <tr> <td>2012-12-12</td> <td>KSAU</td> </tr> <tr> <td>2014-03-25</td> <td>KF</td> </tr> <tr> <td>2014-04-23</td> <td></td> </tr> </tbody> </table>	Beslutsdatum	Instans	2011-02-18	KS	2012-06-05	KSAU	2012-12-12	KSAU	2014-03-25	KF	2014-04-23		<b>PARTILLE KOMMUN</b> Samhällsbyggnadskontoret
Beslutsdatum	Instans													
2011-02-18	KS													
2012-06-05	KSAU													
2012-12-12	KSAU													
2014-03-25	KF													
2014-04-23														
		848												