

Information - tömning av enskilt avlopp



Arbetsmiljö vid slamtömning

Tömning av slam från enskilda avlopp är ofta ett tungt arbete och arbetsmiljöverket har gått ut med information om att arbetsmiljön för slamtömmarna måste förbättras. Som fastighetsägare kan du underlätta tömningen genom att förbättra förhållandena vid din fastighet. Vi vill därför informera om följande:

- Locket på brunnen bör väga max 15 kg.
- Slangdragningen bör inte överstiga 10 m/ ske i lutande terräng.

Med hänvisning till arbetsmiljöverkets bestämmelser ber vi dig att vidta åtgärder för att uppfylla villkoren enligt ovan. Det underlättar slamtömmarnas arbete och du undviker att långa slangdragningar och tunga brunnslock ger ökade kostnader för din slamtömning i framtiden.

Fastighetsägarens åtgärder

Brunnslock

Behöver locket lyftas och vikten överstiger 15 kg.

- Byt till ett brunnslock av lättare material, t.ex. plast, glasfiber eller plåt. Av säkerhetsskäl bör locket utrustas med lås. Om locket kan skjutas åt sidan utan att lyftas kan en vikt på ca 40 kg accepteras. Locket ska då vara försett med någon form av handtag. Även sådana lock bör förses med låsanordning. Alternativt kan tunga lock ha ett godkänt lättare "lock i locket" med handtag.



Slanglängder

Om det enskilda avloppet ligger mer än 10 meter från slambilens uppställningsplats och/eller om slangdragning sker i lutande terräng.

- Anskaffa en sugslang med tillhörande kopplingar. Slangen läggs ut mellan avloppsanläggningen och slambilens anföringsplats innan slamtömningen. Viktigt att tänka på är att chauffören måste kunna tömma ända ner i botten på anläggningen, tag därför någon extra meter slang.
- Alternativt, gräv ner en fast sugledning mellan slambilens anföringsplats och anläggningen. Om röret ej går ned i anläggningen direkt ska en lös slang finnas vid anläggningen kopplad på sugledningen så att chauffören kan tömma anläggningen utan problem ända ner i botten.

För att ordna anslutningen från anläggningen till slamsugningsbilen behövs följande utrustning:

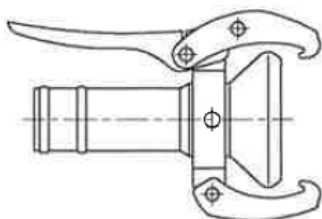
- Flexibel sugslang, t.ex. Super-X Polar grey
- Kardankoppling, hona
- Kardankoppling, hane
- Slangklämmor, 4 st

För att kunna täppa till slangen när den inte används kan du köpa till lock för hona och hane som tillbehör.



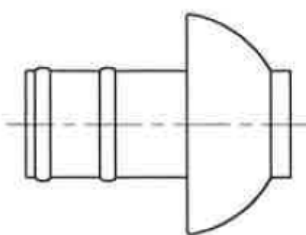
Slang Super-X Polar grey

Superelastisk och flexibel sugslang som klarar låga temperaturer. Slangen har låg vikt och lämpar sig mycket väl vid slamsugning. Dimension 3" (76 mm).



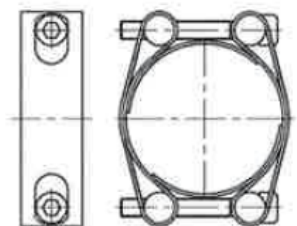
Kardankoppling, hona

Galvaniserat stål



Kardankoppling, hane

Galvaniserat stål



Slangklämma, dubbel

För att klämma fast kopplingen på slangen. Du behöver två per koppling.

Tänk på att det alltid är fastighetsägarens ansvar att se till att anläggningen blir tömd!



Kontakta oss

Vid ytterligare frågor vänligen kontakta Partille kommun kundcenter 031 192 10 00