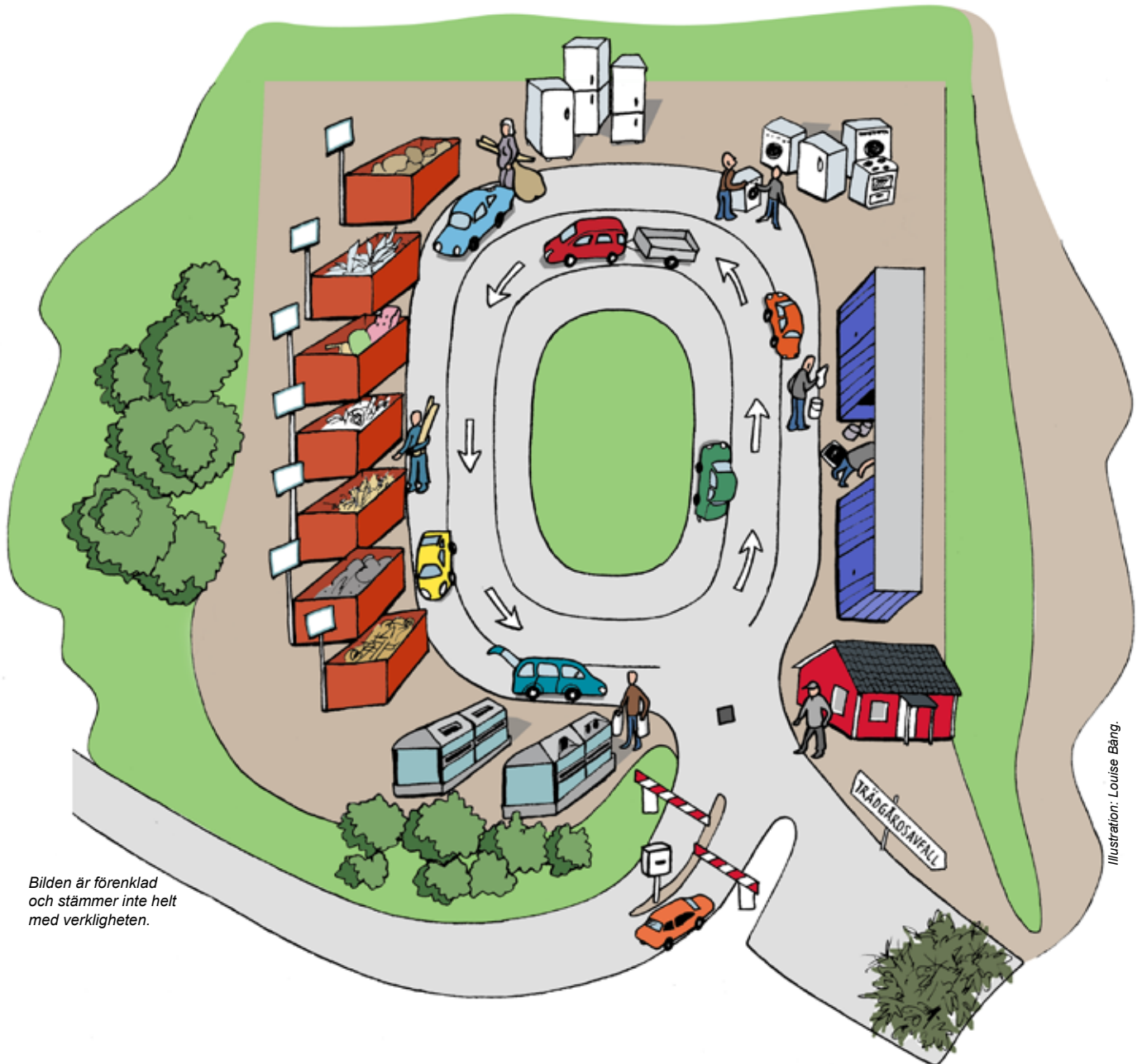


# Välkommen till Partilles återvinningscentral i Öjersjö



**Kommunens återvinningscentral finns i Öjersjö.** Centralen är utformad så att du kan sortera ditt avfall i flera behållare och hanteringen blir mer miljöriktig. I denna folder hittar du allt du behöver veta när du ska besöka centralen för att slänga skräp.





Bilden är förenklad  
och stämmer inte helt  
med verkligheten.

Illustration: Louise Bång.

Välkommen till Partilles **återvinningscentral** i Öjersjö.

**Här kan du lämna allt ditt grovavfall.** Dina vanliga sopor tar vi inte emot, de ska du lägga i ditt sopkärl hemma.

**För att vi skall kunna återvinna** så mycket som möjligt är det viktigt att du lägger rätt sak på rätt plats.

**Alla säckar skall tömmas** så att personalen kan se att innehållet är det rätta. Om något är oklart så fråga oss som jobbar här.

**Centralen är enbart öppen** för privatpersoner boende i Partille kommun. Du måste ta med ditt återvinningskort.

# På återvinningscentralen lämnar du:

## Trädgårdsavfall

Gräsklipp, fallfrukt, löv.  
Töm säckarna.

1

## Trä

Virke, spånplatta, masonit,  
plywood.

2

## Obrännbart

Mineralull, speglar med  
ram, VVS-porslin.

3

## Brännbart stort

Plastprodukter, frigolit,  
madrasser, textilier.  
Vikt över 25 kg, längd  
större än 1 meter.

4

## Järn och metall

Skrot av järn och andra  
metaller. T ex cyklar, stål-  
möbler, badkar, kastruller.

5

## Tegel och betong

Sten, kakel, takpannor,  
klinker, porslin, asfalt.

6

## Wellpapp

Vik kartongerna.

7

## Ris

Ris och grenar.

8

## Tryckimpregnerat trä

Slipers, trallvirke.

9

## Gips

Rent gips. Tapetserade  
gipsskivor accepteras.  
Ej regler eller annat  
byggmaterial.

10

## Brännbart smått

Plastprodukter, frigolit,  
madrasser, textilier.  
Vikt mindre än 25 kg, längd  
mindre än 1 meter.

11

## Jord och grus

12

## Stoppade möbler

Möbler med metallresår  
eller spiraler.

17

## Vitvaror

Spisar, ugnar, torkskåp,  
tvätt- och diskmaskiner.

## Kyl och frys

Tömda kylskåp och frys-  
boxar som normalt finns i  
ett hushåll.

## Trädgårdsavfall

Kör omedelbart till höger efter att ha passerat bommen. Kommer ni med släpkärra så backa ner den så långt det går och tippa ut avfallet direkt på asfaltytan. Ni behöver alltså inte lyfta upp det i någon container.

## Farligt avfall

Se exempel på farligt avfall på skylten här intill.

Farligt avfall skall vara väl förpackat. Det bästa är att ha kvar originalförpackningen. Annars ska du skriva tydligt vad förpackningen innehåller.

Ställ förpackningarna med farligt avfall på bardisken i den särskilda containern – sedan tar personalen hand om det.

Spillolja kan enbart lämnas i sin förpackning – inget sölande med att hålla över är tillåtet.

Gamla mediciner lämnas på apoteket.

Kontakta personalen om något är oklart.

## Batterier

Lämnas i särskilda behållare vid farligt avfall containern.

## Elektronik

Lämnas i speciella behållare i den särskilda containern.

## Förpackningar och tidningar

Här finns även behållare för tidningar och förpackningar.

## Däck och asbest

tar vi inte emot.

## Elektronik

Allt med sladd och batteri,  
radio, video, TV, mikrougn,  
dator, hushållsmaskiner.

## Farligt avfall

Bekämpningsmedel, spillolja,  
lösningsmedel, thinner, aceton,  
fotokemikalier, kaustiksoda,  
klorin, bränsle, lacknafta,  
sprayflaskor, syror, alkalier,  
rengöringsmedel, tändvätska,  
färg-, lack- och limrester.

## Hushåll i Partille

För att besöka återvinningscentralen behöver du ett **Återvinningskort**.

Observera att det **enbart är hushållen i Partille kommun** som har rätt att besöka centralen. Företag kan beställa betalkort hos Partille kommun.

## Öppettider

Måndag	8.00 – 18.00	Torsdag	12.00 – 19.00
Tisdag	12.00 – 18.00	Fredag	12.00 – 16.00
Onsdag	12.00 – 18.00	Lördag	8.00 – 15.00

Söndagar, helgdagar samt helgafstnar (med undantag påskafton och pingstafton) är centralen stängd.

Har du frågor kan du ringa till oss på telefon 031-792 12 10.

## Så här hittar du till centralen:

